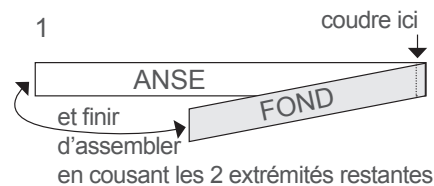


## La besace réversible

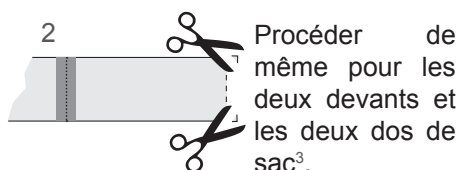
Fournitures pour deux sacs (l'un doublant l'autre) : 50 x 90 cm de large dans un premier tissu + 50 x 90 cm de large dans un deuxième tissu + 50 x 107 cm de large (107 minimum, plus large si besoin) de large dans un troisième tissu (un kit, patron+tissu, est disponible ici [www.spoonflower.com/fabric/3286969](http://www.spoonflower.com/fabric/3286969)) + 150 x 90 cm de large de toile thermocollante (coton tissé utilisé en renfort pour les vêtements) + 1 bouton. **Coutures de 1 cm déjà incluses dans le patron.**

Reporter le patron sur papier et épinglez les pièces entre elles pour vérifier que la anse est suffisamment grande. Si besoin rallonger la anse (sur le kit se trouvent deux anses à coudre entre elles, les découper ensuite à la bonne taille). Tracer les contours du patron sur l'envers du tissu, toile thermocollante positionnée en-dessous de façon à découper les pièces et leur entoilage en même temps. Découper le devant et le dos du sac dans le premier tissu puis dans le deuxième. Découper deux fois la anse et deux fois le fond du sac dans le troisième tissu. Entoiler toutes les pièces.

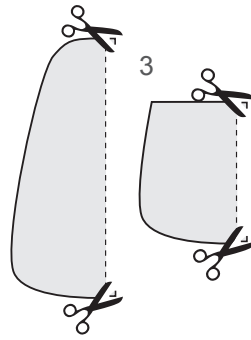
Coudre sur l'envers, endroit contre endroit, les extrémités d'un fond avec les extrémités d'une anse<sup>1</sup>. Le tout doit former une grande boucle fermée une fois les deux pièces assemblées.



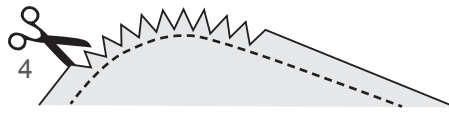
*Idem* avec la deuxième anse et le deuxième fond. Ouvrir les coutures et les écraser au fer. Les deux boucles cousues, repérer sur l'envers les milieux des fonds de sac (pièce la plus courte) : plier en deux et faire se superposer les coutures des extrémités. Sur le haut et le bas du pli, couper un tout petit bout en biseau pour marquer un cran<sup>2</sup>.



Épingler sur l'envers, endroit contre endroit, le devant au fond du sac en commençant au niveau du cran, au



milieu (faire coïncider les crans). Positionner les épingles perpendiculairement au tissu pour pouvoir piquer par-dessus à la machine. Coudre le devant avec le fond (fond et anse sur le dessus) et s'arrêter 2 cm avant le haut du devant. Dans les arrondis, ralentir l'allure pour supprimer les plis qui se forment en relevant le pied-de-biche (aiguille dans le tissu) autant de fois que nécessaires. *Idem* pour le deuxième sac. Cranter, sur l'envers, les arrondis au ciseau<sup>4</sup>.



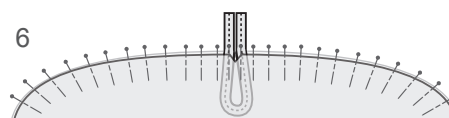
Épingler sur l'envers, endroit contre endroit, le dos au fond du sac comme précédemment pour le devant. Coudre pareillement (fond et anse sur le dessus) et arrêter la couture 1 cm plus bas que celle du devant. *Idem* pour le deuxième sac. Cranter, sur l'envers, les arrondis au ciseau<sup>4</sup>.

Découper dans les chutes de tissu une bande de 2,5 x 12 cm pour former la boucle de la boutonnière. Plier une première fois dans le sens de la largeur, puis rabattre les bords vers l'intérieur de façon à former un biais étroit. Surpiquer.

Les sacs cousus, en laisser un sur l'envers. Glisser l'autre, retourné sur l'endroit, dedans<sup>5</sup>.



Sur l'envers, placer la boutonnière en haut entre les deux rabats (au niveau des crans du milieu), boucle à l'intérieur, extrémités dépassant de 3 cm<sup>6</sup>.



Épingler les contours des rabats en commençant par le milieu et coudre le pourtour jusqu'à 3 cm avant d'atteindre la anse. Cranter les arrondis<sup>4</sup>.

Sur l'envers, épinglez ensemble les bord des anses qui se trouvent du côté du rabat. Coudre jusqu'à 3 cm avant la jointure avec le rabat. Ouvrir la couture sur l'endroit, puis épinglez les parties non cousues restantes du rabat et de la anse en rentrant les bords du tissu vers l'intérieur. Surpiquer à 0,5 cm du bord uniquement sur la partie non cousue du rabat d'abord puis sur tout le pourtour intérieur de la anse. Ecraser les plis qui peuvent apparaître sur la anse en relevant le pied de biche et en cousant doucement.

Sur l'endroit, épinglez ensemble les côtés restant de la anse et les devants du sac en rentrant les bords du tissu vers l'intérieur, puis surpiquer à 0,5 cm du bord sur le pourtour.

Rabat fermé, repérer avec une épingle l'endroit où doit se trouver le bouton et y coudre le bouton.